

Cómo elegir la cámara MIC adecuada

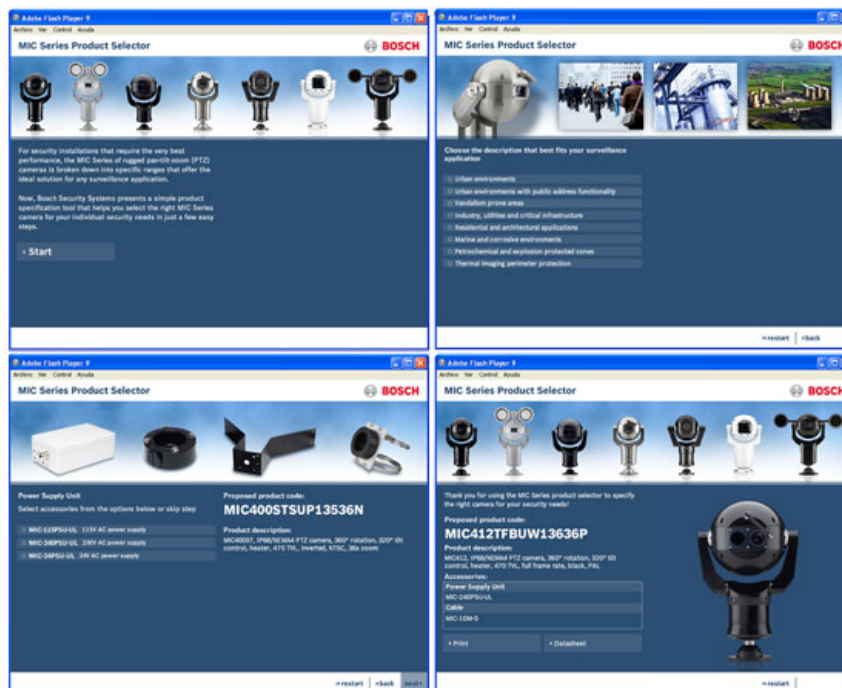
Aprenda más >>



Nueva Herramienta de Selección MIC

Para simplificar la selección de productos de la Serie MIC, ahora se encuentra disponible una nueva herramienta interactiva.

Esta herramienta comienza con una selección de aplicaciones de videovigilancia y continúa con la construcción del código del equipo requerido basándose en las necesidades del usuario. Además, la herramienta le permite al usuario seleccionar los accesorios relevantes para el producto MIC elegido. Por ejemplo, sólo serán exhibidos los soportes de montaje en color blanco cuando se ha seleccionado un producto MIC en dicho color.



Finalmente, la herramienta de selección muestra un hipervínculo a la hoja de datos del producto y le permite al usuario imprimir una "lista de compras" para poder ordenar los códigos resultantes de la selección.

Para descargar la Herramienta de Selección MIC haga [click aquí](#). Luego descomprima dentro de una carpeta y ejecute el archivo MIC_Series_Product_Selector.exe

Para más información visite www.boschsecurity.com

>> 1007esES_nro-12

Consulte disponibilidad con un representante local de BOSCH Sistemas de Seguridad.
Argentina:+54-11-5295-4400 | Brasil:+55-19-2103-2860 | Colombia:+57-1-658-5010 | Chile:+56-2-782-0219 / 0212
México:+52-55-5284-4373 | Perú:+51-1-421-4646 | Venezuela:+58-212-207-4541

ACERCA DE ESTE MENSAJE: BOSCH SECURITY SYSTEMS no envía mensajes de e-mail no solicitados. Este mensaje fue entregado porque su dirección de e-mail fue presentada al servicio de e-Brief de BOSCH SECURITY SYSTEMS LATIN AMERICA. Si Ud. desea modificar sus opciones en la lista para envíos vía e-mail o si prefiere no recibir nuestro boletín informativo, haga clic [aquí](#) para ser removido de nuestra lista de correos.